

# Vantaan Hiihto la 1.3 -25 klo 10 massahiihto, hiihtotapa V

## KILPAILUOHJEITA

**Ilmoittautuminen to 27.2.2025 klo 20 mennessä:**

<https://timing.4i.fi/www/newentry.aspx?id=517>

### Osallistumismaksut

Ennakkoon ilmoittautuneena:

- Kilpasarjat 55 €
- Nuoret ja laturetki 30 €

Jälki-ilmoittautuminen kilpailupaikalla klo 9:30 mennessä (+10 € jälki-ilmoittautumislisä)

### Yleiset ohjeet

Stadionilla on huoltopiste joka palvelee osallistujia kierrokselle mentäessä

Lähtö on yhteislähtö sarjoittain:

- klo 10:00 30 km lähtö (0.8 km + 4 x 7.3 km)
- klo 10:05 Nuoret 20 km, Kuntosarja 20 km, Laturetki (0.8 km + 2 x 7.3 km)

Tiedotus kilpailupaikalla hoidetaan kuulutuksin. Ilmoitustaulut kilpailupaikalla huoltorakennuksen seinällä ja kilpailukansliassa. Ennakkotietoa kilpailua koskevista asioista [www.vhs.fi](http://www.vhs.fi). Tapahtumapaikka sijaitsee osoitteessa Luotikuja 2, Sotungintien varressa, Hakunilan urheilukentällä. Opastus Kehä III:lta ”Hakunilan urheilupuisto”

### Kilpailukanslia

Kilpailukanslia on avoinna la 1.3-25 klo 8.30-14 stadionin huoltorakennuksessa.

Kilpailukansliasta saa kilpailunumerot, sekä muun kilpailijainfon.

Numeroa haettaessa olisi hyvä olla kuitti suoritetusta maksusta, muut maksutavat: käteinen, korttimaksut, MobilePay ja liikuntaedut Edenred, Epassi ja Smartum (liikuntaetujen maksu vain sovelluksella)

### Paikoitus

Paikoitustilat on merkitty stadionkarttaan ja pysäköinninohjaajat ohjaavat oikeille alueille.

## Pukuhuoneet ja WC:t

Stadionin huoltorakennuksen alakerrasta löytyvät pukuhuoneet, suihkut ja wc:t urheilijoille.

## Voitelutilat

Tässä tapahtumassa ei ole järjestettyjä voitelutiloja.

## Palkintojenjaot

Jokainen kilpailija ja osanottaja saa Vantaa Hiihto mitalin

Kilpasarjoissa palkitaan kolme parasta / sarja

Kuntosarjalaisten kesken arvontoja palkintoja

## Kilpaladut:

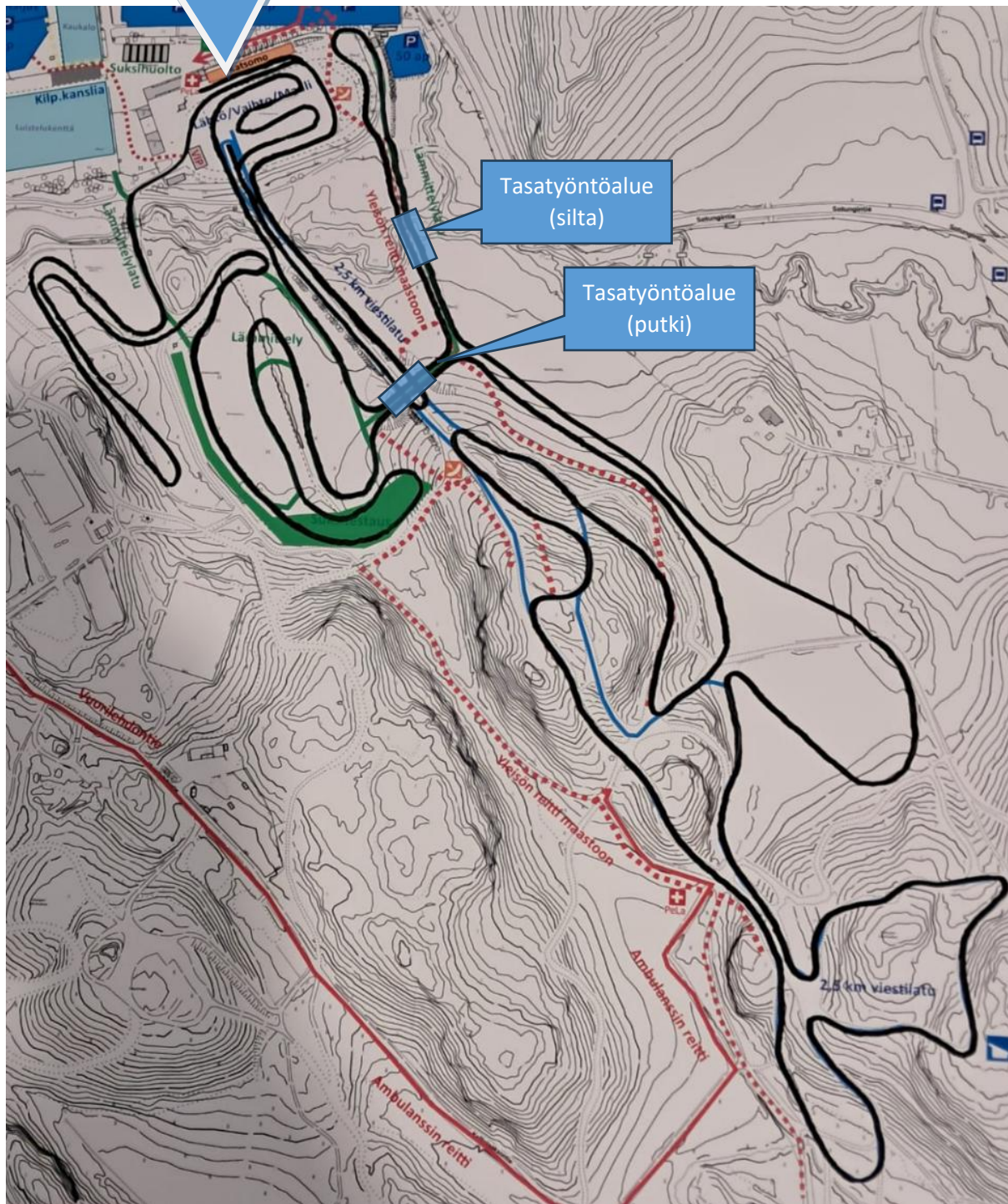
Käytössä on 7.3 km latu, johon ajatetaan pääosin yksi perinteisen latu-ura sekä luistelu alue. 30 km hiihtäjät kiertävät ladun 4 . kertaa ja ja 20 km kuntoilijat 2 kertaa, kilpailun alussa ennen päälennille siirtymistä hiihdetään 800 m lisälennkki. Kahdessa kohtaa 7.3 km rataa on tasatyöntöalue (n. 20m), johtuen rata-osan kapeudesta.

Jokainen pitää lukua omasta kierrosmäärästään. Tapahtumassa on sallittu molemmat hiihtotavat.



0.8 km aloituslenkki

## Kierrokselle/Maali



7.3 km päälenkki

### Vastalauseet

Protestiaika kussakin kilpailussa on 15 min. virallisten tulosten julkistamisesta. Protestimaksu on 100 sveitsin frangia, eli n. 105 euroa, joka on maksettava käteisellä kilpailukansliaan. Maksu palautetaan, mikäli protesti hyväksytään.

### Ensiapu

Ensiapu toimii stadionalueen yhteydessä, ja ensiapu on tavoitettavissa kuulutuksin.

**Muuta huomioitavaa**

Viralliset tulokset laitetaan huoltorakennuksen seinän ilmoitustaululle.

**Kilpaladut ja verryttelyajat**

Latukartat ja latuprofiilit löytyvät tästä ohjeesta, [www.vhs.fi](http://www.vhs.fi)-sivustolta tai kilpailukansliasta. Verryttely voidaan tehdä kilpaladuilla ennen kilpailujen alkua, kilpailujen alettua harjoitukset ja kokeilut vain erillisellä verryttelyladulla, joka on stadionin eteläpuolella.

**Liikenne ja paikoitus**

Kilpailijoille ja yleisölle on varattu paikoitustiloja kisapaikan läheiseltä kentän parkkipaikalta, paikoitus on ilmainen

**Ravintolat kisapaikalla**

Kentän huoltorakennuksessa on kahvilakioski.  
Makkaranmyyntipiste on kisa-alueen läheisyydessä.

VHS / Antti Pekkala, [antti.pekkala\(at\)vhs.fi](mailto:antti.pekkala@vhs.fi)